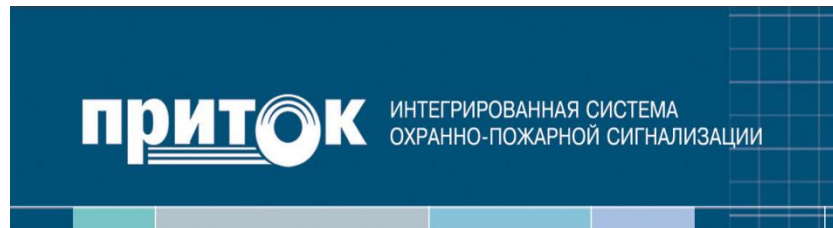


Подсистема Приток-РЛС

Подсистема Приток-РЛС

Назначение



Подсистема Приток-РЛС предназначена для круглосуточной всепогодной охраны внешних и прилегающих территорий, отдельных зон и периметра. Принцип действия основан на радиолокационном наблюдении и обнаружении стационарных и движущихся целей (нарушителей) на дальности до одного километра в условиях ограниченной видимости (ночь, туман, осадки и т.д.).

Полностью свои достоинства подсистема Приток-РЛС проявляет при совместной работе с уже существующими подсистемами Приток-Видео, Приток-МПО и Приток-СКД.

Подсистема Приток-РЛС

Состав подсистемы

приток

ИНТЕГРИРОВАННАЯ СИСТЕМА
ОХРАННО-ПОЖАРНОЙ СИГНАЛИЗАЦИИ

Подсистема Приток-РЛС включает в себя:

- сервер-РЛС — Orwell-R Server (ПК под управлением Microsoft Windows)
- внешнее оборудование (радиолокаторы)
- клиентские компьютеры, то есть АРМ (рабочие станции) из состава ИС Приток-А
- программный модуль Приток-РЛС-Сервер, реализованный в виде службы ОС Windows, работающий в составе ИС Приток-А 3.6.

Для работы Приток-РЛС необходимо иметь развернутый программно-аппаратный комплекс ИС Приток-А, в состав которого входят:

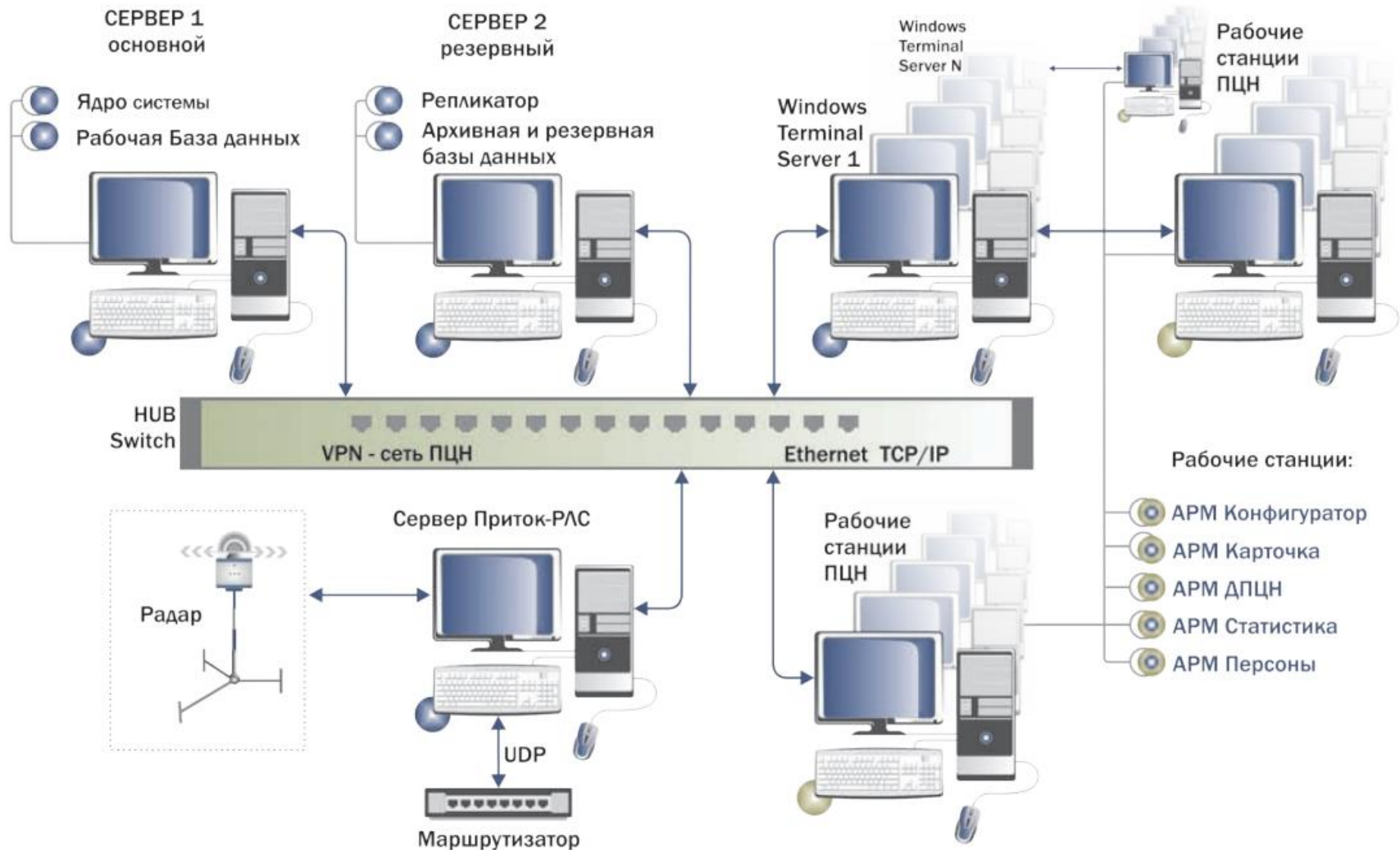
- серверы и рабочие станции ИС Приток-А
- программное обеспечение ИС Приток-А 3.6 с поддержкой службы Приток-РЛС-Сервер
- программно-аппаратные средства подсистемы Приток-РЛС

Подсистема Приток-РЛС

Структурная схема

ПРИТОК

ИНТЕГРИРОВАННАЯ СИСТЕМА
ОХРАННО-ПОЖАРНОЙ СИГНАЛИЗАЦИИ



Подсистема Приток-РЛС

Внешнее оборудование

приток

ИНТЕГРИРОВАННАЯ СИСТЕМА
ОХРАННО-ПОЖАРНОЙ СИГНАЛИЗАЦИИ

В качестве внешнего оборудования применяется когерентный дальностно-доплеровский импульсный или ЛЧМ радиолокатор Ku-диапазона **Orwell 2k-Radar**. К каждому Серверу-РЛС подключается один Радар.

Радар состоит из антенны, опорно-поворотного устройства, радиочастотного трансивера и цифрового модуля обработки информации и управления.

Радар обеспечивает обнаружение и распознавание целей (человек, автомобиль) по их радиолокационному изображению.



Подсистема Приток-РЛС

Характеристики Orwell 2k

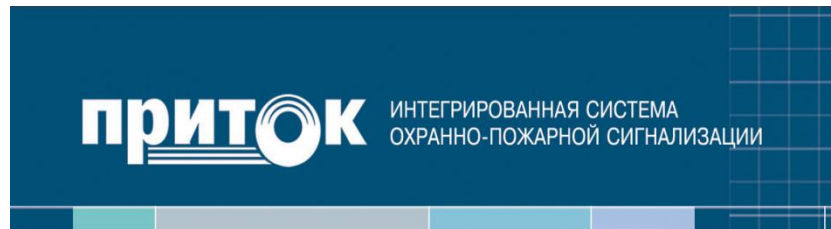
приток

ИНТЕГРИРОВАННАЯ СИСТЕМА
ОХРАННО-ПОЖАРНОЙ СИГНАЛИЗАЦИИ

| | |
|--|--|
| Режим работы | круглосуточный |
| Распознаваемые типы целей | <ul style="list-style-type: none">• человек• группа людей• транспортное средство |
| Размер распознаваемой цели для любого размера кадра, пиксел | от 5x5 до 80x80 |
| Скорость движения распознаваемой цели, пиксел/с | от 2 до 80 |
| Минимальное время необходимое для распознавания цели, при темпе видеозахвата 25 кадр/с, с | 0,5 |
| Максимальное количество одновременно отслеживаемых целей на одну обзорную камеру | 50 |
| Дальность работы системы, м | обнаружение и классификация целей – 400 обнаружение целей – 600 |

Подсистема Приток-РЛС

Схема работы



Обнаружение объекта



тревога



Сервер: Ядро



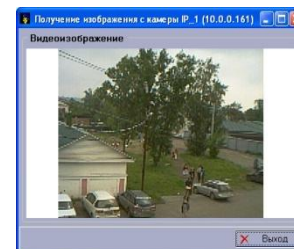
Определение камеры для обнаруженного объекта



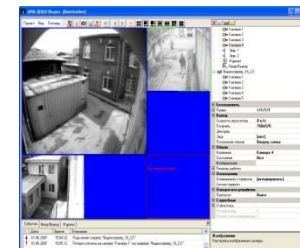
Видеосервер Domination

Поворот камеры на предпозицию
Подстройка яркости

Сценарии для камеры



АРМ ДПЦО



Удаленный клиент

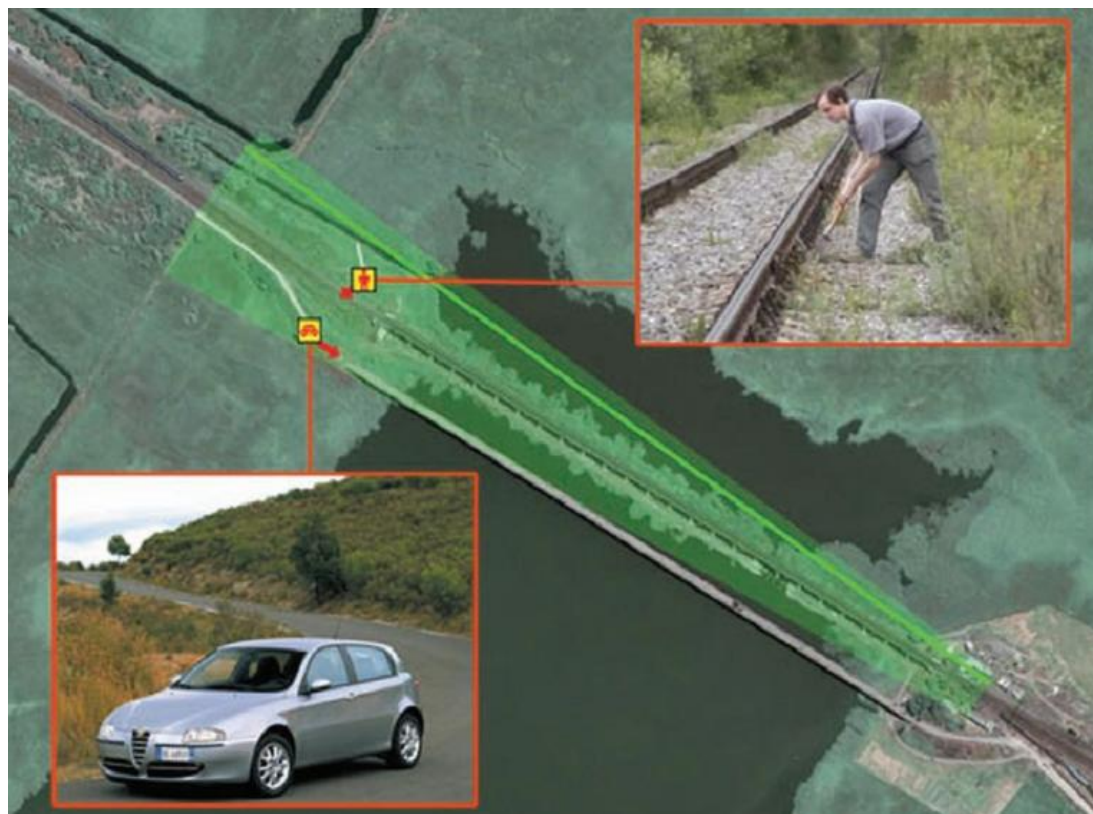
Подсистема Приток-РЛС

Использование

приток

ИНТЕГРИРОВАННАЯ СИСТЕМА
ОХРАННО-ПОЖАРНОЙ СИГНАЛИЗАЦИИ

- Охрана железных дорог
 - Охрана гидроэлектростанций
 - Охрана контрольно-пропускных пунктов
- пунктов



Подсистема Приток-РЛС

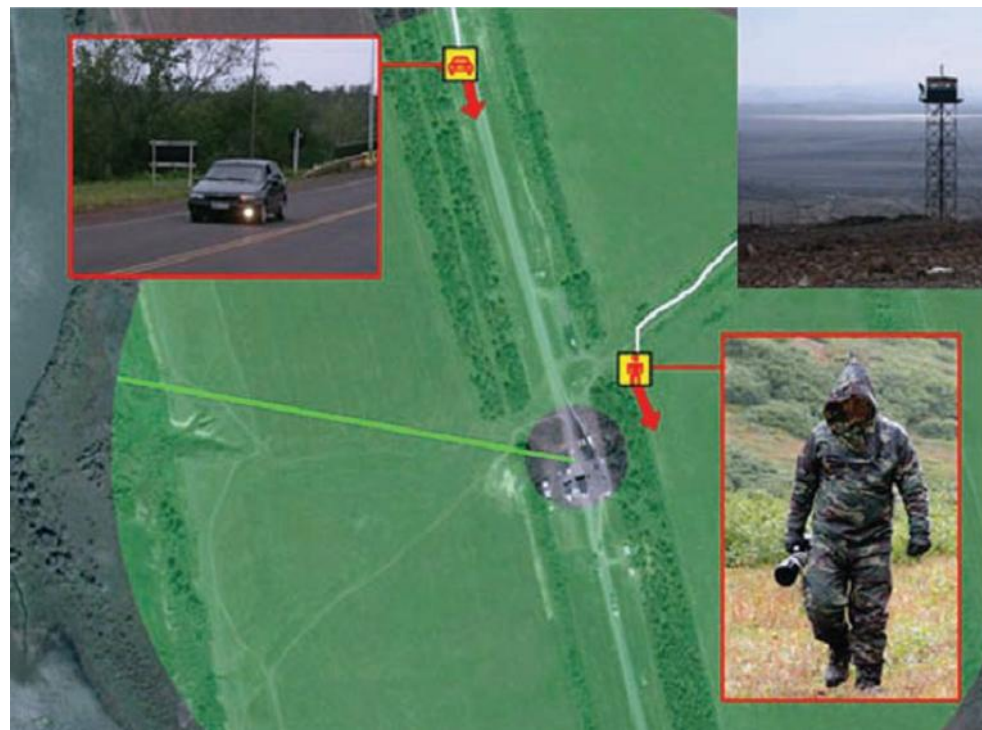
Использование

приток

ИНТЕГРИРОВАННАЯ СИСТЕМА
ОХРАННО-ПОЖАРНОЙ СИГНАЛИЗАЦИИ

Вывод интегрированной информации поступающей от различных подсистем

- о состоянии контролируемых зон
- о характеристиках обнаруженных целей (координаты и скорость цели, класс цели – люди, автомобили и т.д.)



Подсистема Приток-РЛС

Использование

приток

ИНТЕГРИРОВАННАЯ СИСТЕМА
ОХРАННО-ПОЖАРНОЙ СИГНАЛИЗАЦИИ

- Постановка под охрану и снятие с охраны объектов (тревожных зон) вручную или автоматически
- Выдача звукового и визуального сигнала тревоги при проникновении целей в тревожную зону



Подсистема Приток-РЛС

Контакты

Адрес: 664007, Иркутск, пер. Волконского, 2

www.sokrat.ru – официальный сайт

catalog.sokrat.ru – каталог оборудования

ftp.pritok.ru – программное обеспечение

forum.sokrat.ru – форум технической поддержки

Телефон: 8(3952) 20-66-61, 20-66-62

Техническая поддержка:

support@sokrat.ru

Телефон: 8(3952)20-66-70

8-800-333-66-70 (бесплатный)

приток

ИНТЕГРИРОВАННАЯ СИСТЕМА
ОХРАННО-ПОЖАРНОЙ СИГНАЛИЗАЦИИ

