

Инструкция по работе с редактором панели информации по карточке

Редактор панели информации по карточке предназначен для персональной настройки панели информации для каждого пользователя АРМ ДПЦО, АРМ Оператора и АРМ Дежурного (для версии не ниже 3.7.0).

Редактор позволяет:

- изменять высоту панели информации по карточке;
- масштабировать поля по ширине панели информации с возможностью детальной настройки каждого поля;
- изменять вид разрешённых полей и отображаемую ими информацию;
- сохранять и загружать параметры работая с файлом настроек оператора;
- индивидуально работать с каждым профилем оператора.

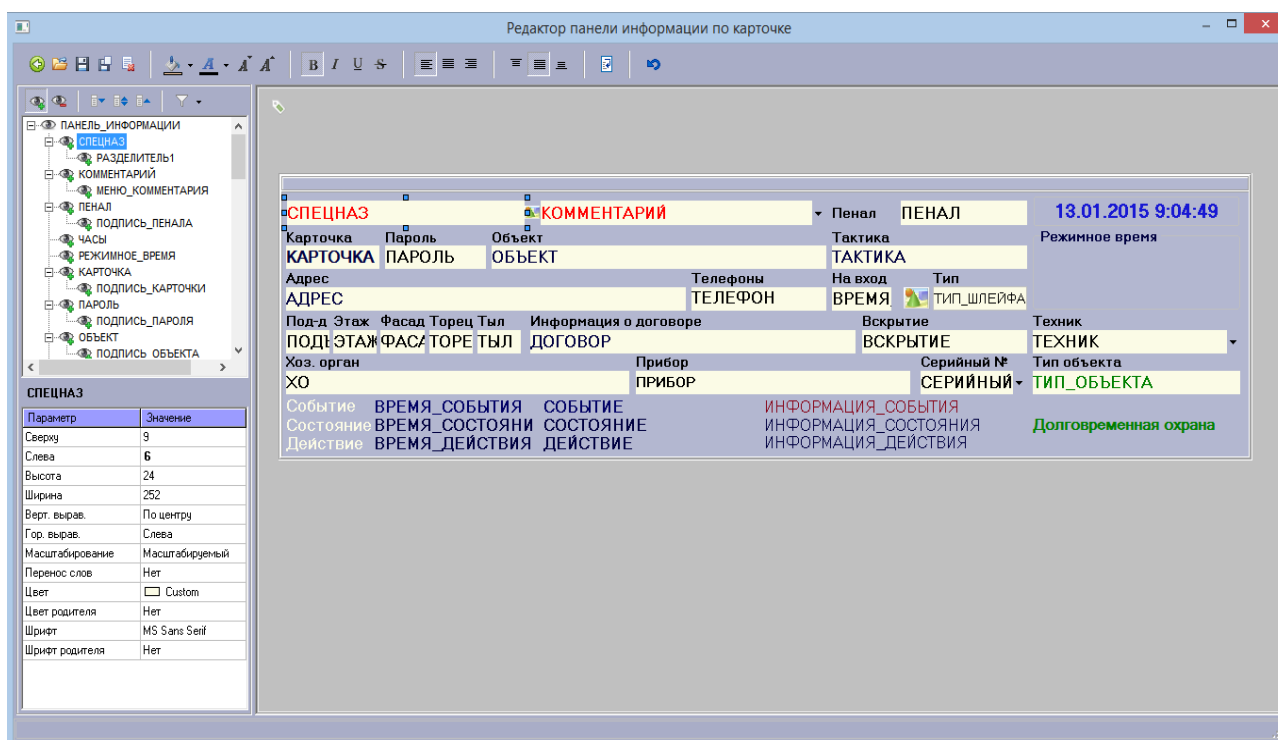


Рисунок 1 - Редактор панели информации по карточке

Инструкция по работе с редактором панели информации:

Для того, чтобы изменить параметры поля необходимо:

- сделать поле активным. Это можно сделать выбрав поле на панели информации редактора, если оно видимое, или в списке всех полей;
- произвести необходимые настройки с помощью инструментов таблицы свойств, панели быстрых инструментов или контекстного меню;
- после завершения всех изменений сохранить настройки и закрыть редактор.

Список свойств:

- **Высота** — определяет высоту поля в пикселях;
- **Слева** — определяет расстояние от левого края панели информации до левого края поля в пикселях;
- **Сверху** — определяет расстояние от верхнего края панели информации до верхнего края поля в пикселях;
- **Ширина** — определяет ширину поля в пикселях;
- **Масштабирование** — определяет поведение поля при изменениях ширины панели информации. Существует 4 варианта поведения: фиксированный, сохраняющий положение,

сохраняющий размер и полностью масштабируемый;

- **Родитель** — устанавливает взаимосвязь между полями панели информации, позволяет объединять их и перемещать вместе. По умолчанию родителем большинства полей является панель информации.

- **Вертикальное выравнивание** — выравнивание текста в поле по вертикали;
- **Горизонтальное выравнивание** — выравнивание текста в поле по горизонтали;
- **Подпись** — определяет текста внутри поля;
- **Перенос слов** — разрешение на перенос слов;
- **Цвет** — определяет фон поля;
- **Цвет родителя** — разрешение на установку фона поля того же цвета, что у панели информации.

информации.

- **Имя шрифта** — определяет шрифт текста в поле;
- **Цвет шрифта** — определяет цвет шрифта текста в поле;
- **Размер шрифта** — определяет размер шрифта текста в поле;
- **Стиль шрифта** — определяет стиль шрифта текста в поле;
- **Шрифт родителя** — разрешение на установку настроек шрифта поля идентичных тем, что у панели информации.

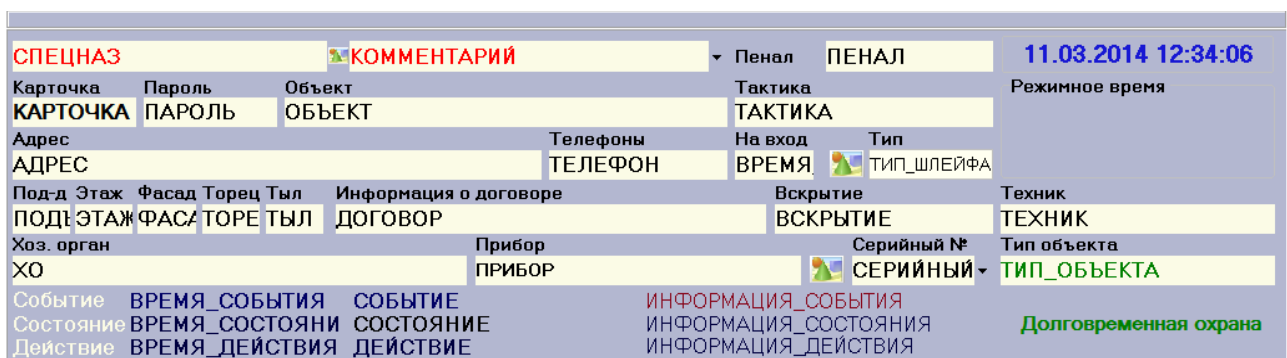


Рисунок 2 - Панель информации по карточке для АРМ ДПЦО и АРМ Оператора

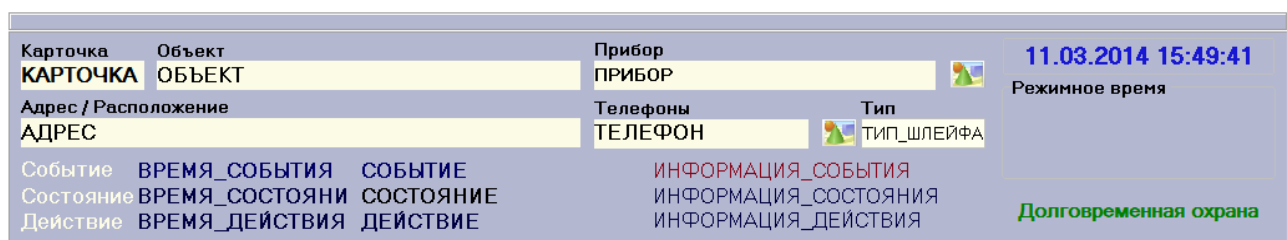


Рисунок 3 - Панель информации по карточке для АРМ Дежурного

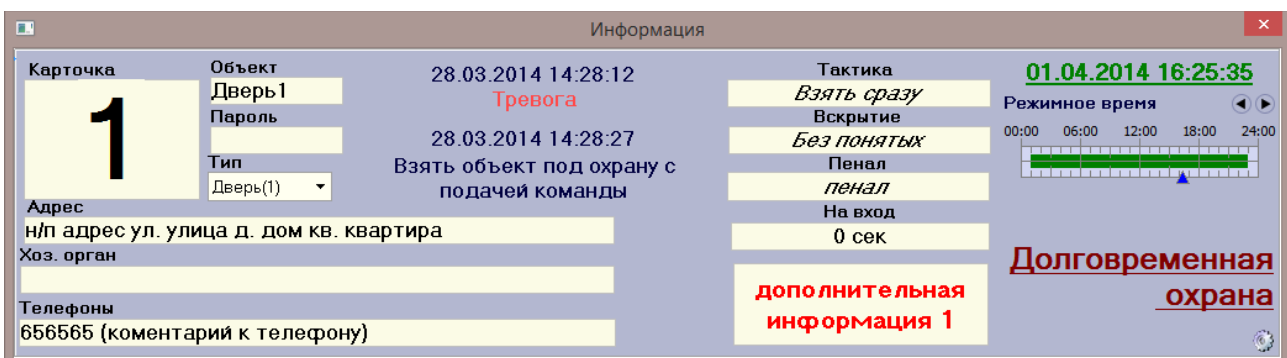


Рисунок 4 - Изменённая в редакторе панель информации

Список доступных полей на панели информации



Рисунок 5 - Панель информации по карточке с определением полей

№	Название компонента	Разрешено использование по умолчанию			Комментарий
		АРМ ДПЦО	АРМ Оператора	АРМ Дежурного	
1.	СПЕЦНАЗ	+	+	-	
2.	РАЗДЕЛИТЕЛЬ1	+	+	-	
3.	КОММЕНТАРИЙ	+	+	-	
4.	МЕНЮ_КОММЕНТАРИЯ	+	+	-	
5.	ПЕНАЛ	+	+	-	
6.	ПОДПИСЬ_ПЕНАЛА	+	+	-	
7.	ЧАСЫ	+	+	+	
8.	РЕЖИМНОЕ_ВРЕМЯ	+	+	+	
9.	ПОДПИСЬ_КАРТОЧКИ	+	+	+	
10.	КАРТОЧКА	+	+	+	
11.	ПОДПИСЬ_ПАРОЛЯ	+	+	-	
12.	ПАРОЛЬ	+	+	-	
13.	ПОДПИСЬ_ОБЪЕКТА	+	+	+	
14.	ОБЪЕКТ	+	+	+	
15.	ПОДПИСЬ_ТАКТИКИ	+	+	-	
16.	ТАКТИКА	+	+	-	
17.	ПОДПИСЬ_АДРЕСА	+	+	+	
18.	АДРЕС	+	+	+	
19.	ПОДПИСЬ_ТЕЛЕФОНА	+	+	+	
20.	ТЕЛЕФОН	+	+	+	
21.	ПОДПИСЬ_ВРЕМЕНИ_НА_ВХОД	+	+	-	
22.	ВРЕМЯ_НА_ВХОД	+	+	-	
23.	ИКОНКА_ШЛЕЙФА	+	+	+	
24.	ПОДПИСЬ_ТИПА_ШЛЕЙФА	+	+	+	
25.	ТИП_ШЛЕЙФА	+	+	+	

26.	ПОДПИСЬ_ПОДЪЕЗДА	+	+	-	
27.	ПОДЪЕЗД	+	+	-	
28.	ПОДПИСЬ_ЭТАЖА	+	+	-	
29.	ЭТАЖ	+	+	-	
30.	ПОДПИСЬ_ФАСАДА	+	+	-	
31.	ФАСАД	+	+	-	
32.	ПОДПИСЬ_ТОРЦА	+	+	-	
33.	ТОРЕЦ	+	+	-	
34.	ПОДПИСЬ_ТЫЛА	+	+	-	
35.	ТЫЛ	+	+	-	
36.	ПОДПИСЬ_ДОГОВОРА	+	+	-	
37.	ДОГОВОР	+	+	-	
38.	ПОДПИСЬ_ВСКРЫТИЯ	+	+	-	
39.	ВСКРЫТИЕ	+	+	-	
40.	ПОДПИСЬ_ТЕХНИКА	+	+	-	
41.	ТЕХНИК	+	+	-	
42.	ПОДПИСЬ_ХО	+	+	-	
43.	ХО	+	+	-	
44.	ПОДПИСЬ_ПРИБОРА	+	+	+	
45.	ПРИБОР	+	+	+	
46.	КАМЕРА	-	-	+	
47.	ПОДПИСЬ_СЕРИЙНОГО_НОМЕРА	+	+	-	
48.	СЕРИЙНЫЙ_НОМЕР	+	+	-	
49.	МЕНЮ_СЕРИЙНОГО_НОМЕРА	+	+	-	
50.	ПОДПИСЬ_ТИПА_ОБЪЕКТА	+	+	-	
51.	ТИП_ОБЪЕКТА	+	+	-	
52.	ДОЛГОВРЕМЕННАЯ_ОХРАНА	+	+	+	
53.	ПОДПИСЬ_СОБЫТИЯ	+	+	+	
54.	ВРЕМЯ_СОБЫТИЯ	+	+	+	
55.	СОБЫТИЕ	+	+	+	
56.	ИНФОРМАЦИЯ_СОБЫТИЯ	+	+	+	
57.	ПОДПИСЬ_СОСТОЯНИЯ	+	+	+	
58.	ВРЕМЯ_СОСТОЯНИЯ	+	+	+	
59.	СОСТОЯНИЕ	+	+	+	
60.	ИНФОРМАЦИЯ_СОСТОЯНИЯ	+	+	+	
61.	ПОДПИСЬ_ДЕЙСТВИЯ	+	+	+	
62.	ВРЕМЯ_ДЕЙСТВИЯ	+	+	+	
63.	ДЕЙСТВИЕ	+	+	+	
64.	ИНФОРМАЦИЯ_ДЕЙСТВИЯ	+	+	+	
65.	МЕНЮ_ТЕХНИКА	+	+	+	

Характеристика документа:

Версия документа: 3

Документ создан: 18.03.2014 г.

Дата последнего редактирования: 12.01.2015 г.

Инструкция по работе с редактором командной панели

Редактор командной панели предназначен для персональной настройки командной панели для каждого пользователя АРМ ДПЦО, АРМ Оператора и АРМ Дежурного (для версии не ниже 3.7.0).

Редактор позволяет:

- настраивать список видимых кнопок на командной панели;
- изменять внешний вид кнопок;
- сохранять и загружать параметры работая с файлом настроек оператора;
- индивидуально работать с каждым профилем оператора.

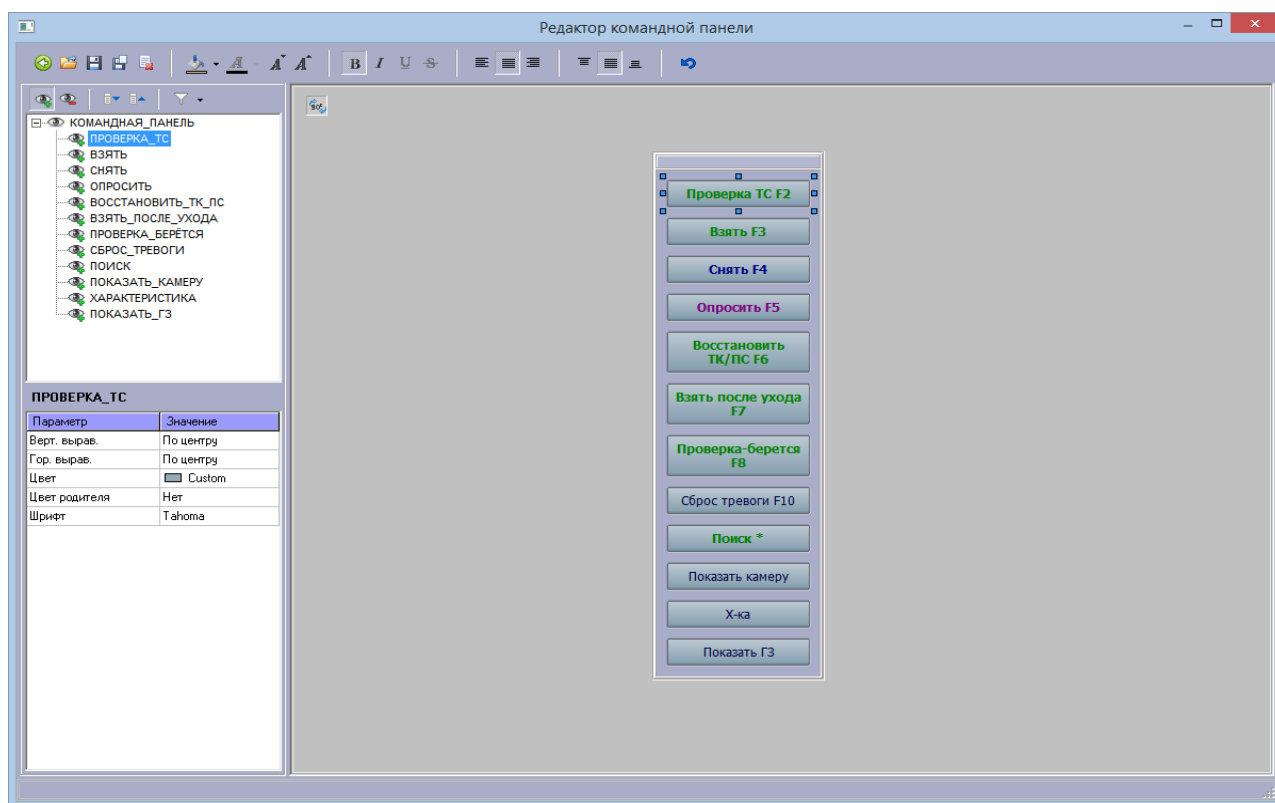


Рисунок 6 - Редактор командной панели

Инструкция по работе с редактором командной панели:

Для того, чтобы изменить параметры кнопки необходимо:

- сделать кнопку активной. Это можно сделать выбрав её на командной панели редактора, если она видима, или в списке всех кнопок;
- произвести необходимые настройки с помощью инструментов таблицы свойств, панели быстрых инструментов или контекстного меню;
- после завершения всех изменений сохранить настройки и закрыть редактор.

Список свойств:

- **Вертикальное выравнивание** — выравнивание текста по вертикали;
- **Горизонтальное выравнивание** — выравнивание текста по горизонтали;
- **Цвет** — определяет цвет кнопки;

- **Цвет родителя** — разрешение на установку фона поля того же цвета, что у командной панели.
- **Имя шрифта** — определяет шрифт текста на кнопке;
- **Размер шрифта** — определяет размер шрифта текста на кнопке;
- **Стиль шрифта** — определяет стиль шрифта текста на кнопке;

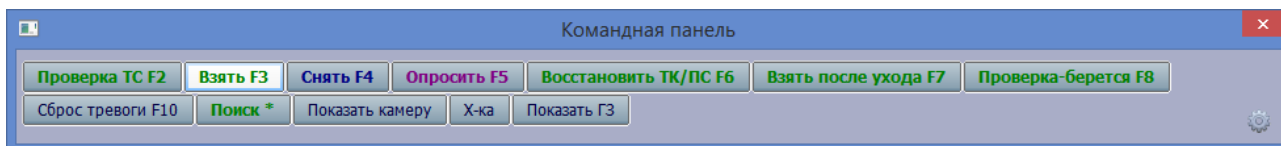


Рисунок 2 - Командная панель для АРМ ДПЦО и АРМ Оператора

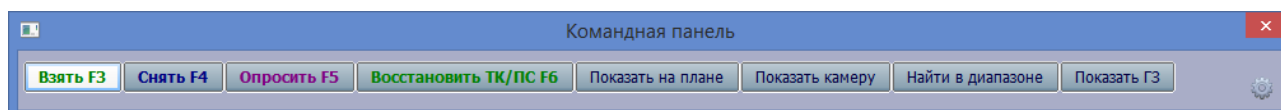


Рисунок 3 – Командная панель для АРМ Дежурного

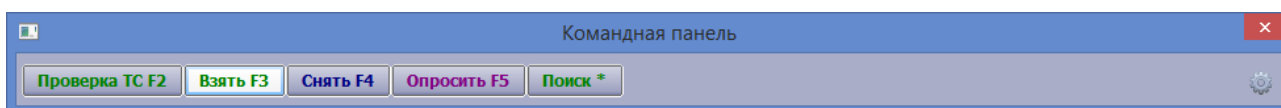


Рисунок 4 - Изменённая в редакторе командная панель

Список доступных полей на панели информации

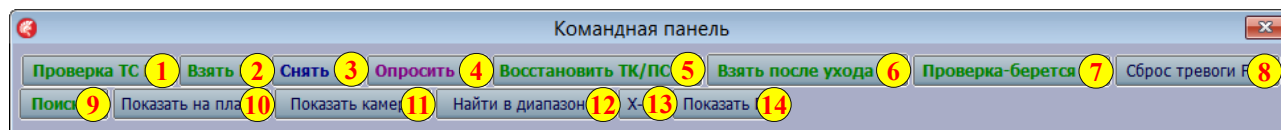


Рисунок 5 - Командная панель с определением полей

№	Название компонента	Разрешено использование по умолчанию			Комментарий
		АРМ ДПЦО	АРМ Оператора	АРМ Дежурного	
1.	ПРОВЕРКА	+	+	-	
2.	ВЗЯТЬ	+	+	+	
3.	СНЯТЬ	+	+	+	
4.	ОПРОСИТЬ	+	+	+	
5.	ВОССТАНОВИТЬ	+	+	+	
6.	ВЗЯТЬ_ПОСЛЕ_УХОДА	+	+	-	
7.	ПРОВЕРКА_БЕРЁТСЯ	+	+	-	
8.	СБРОС_ТРЕВОГИ	+	+	-	
9.	ПОИСК	+	+	-	
10.	ПОКАЗАТЬ_НА_ПЛАНЕ	-	-	+	
11.	ПОКАЗАТЬ_КАМЕРУ	+	+	+	
12.	НАЙТИ_В_ДИАПАЗОНЕ	-	-	+	
13.	ХАРАКТЕРИСТИКА	+	+	-	

14.	ПОКАЗАТЬ_ГЗ	+	+	+	
-----	-------------	---	---	---	--

Характеристика документа:

Версия документа: 2

Документ создан: 12.09.2014 г.

Дата последнего редактирования: 12.01.2015 г.